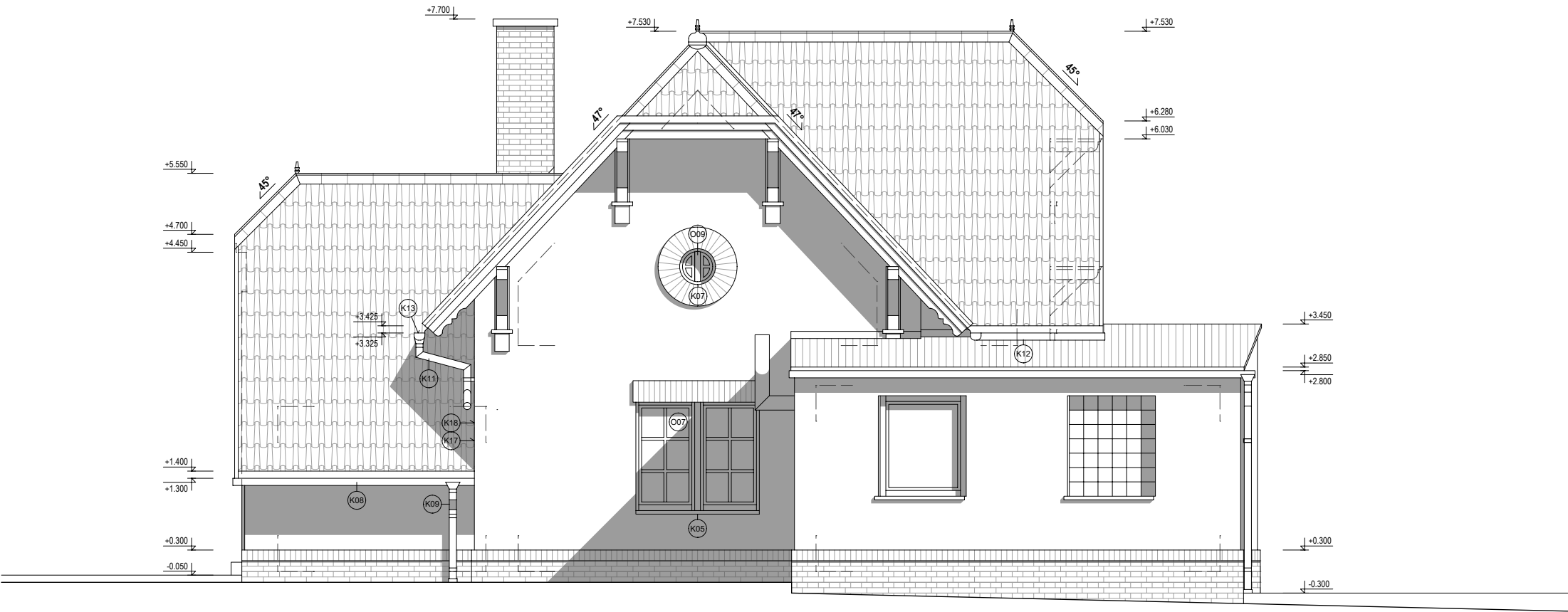


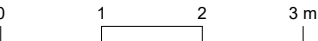
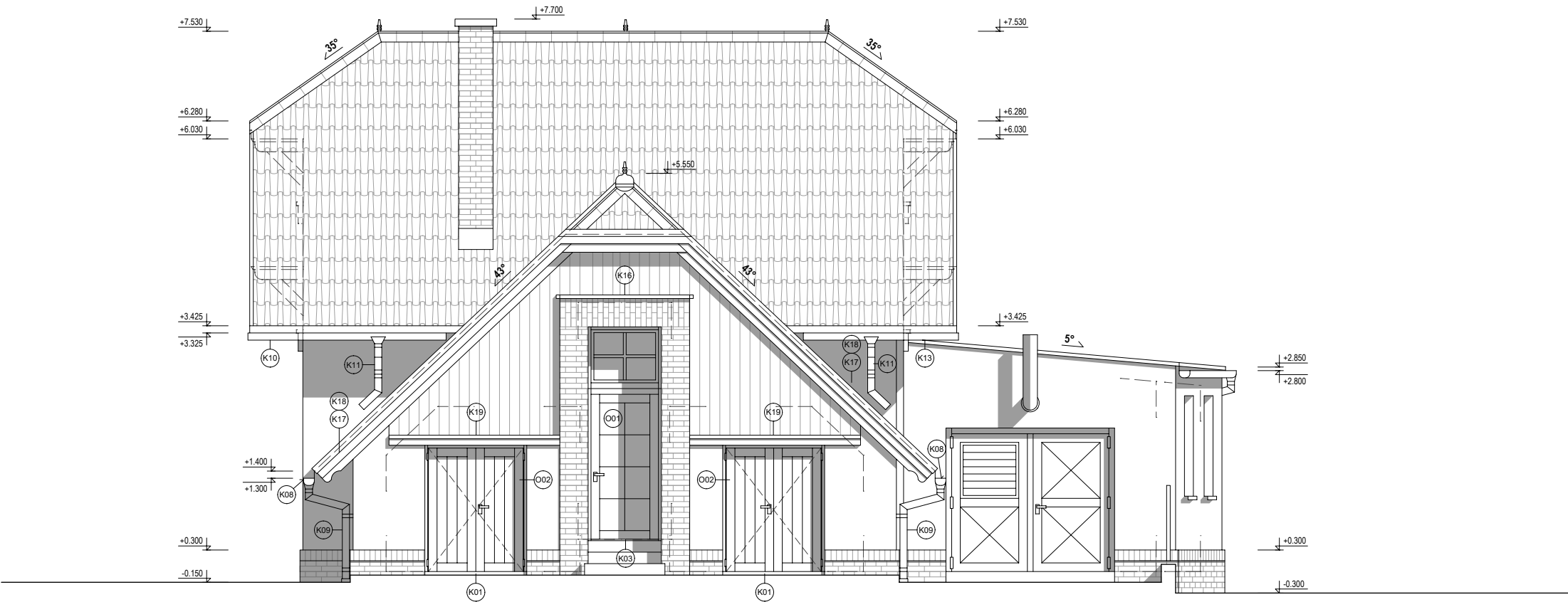
POHLED JIHOZÁPADNÍ



LEGENDA MATERIÁLŮ A POVRCHOVÝCH ÚPRAV

- KONTAKTNÍ ZATEPLOVACÍ SYSTÉM ETICS - EPS
KERAMICKÝ OBKLAD, BARVA CÍHLOVÉ ČERVENÁ
- KONTAKTNÍ ZATEPLOVACÍ SYSTÉM ETICS - EPS
STRUKTURÁLNÍ OMÍTKA, BARVA SVĚTLÉ ŠEDÁ
- DŘEVĚNÝ OBKLAD - SVISLÁ PRKNA
OCHRANNÝ NÁTĚR, BARVA TMAVÉ HNĚDÁ
- VIDITELNÉ DŘEVĚNÉ PRVKY KROVU
OCHRANNÝ NÁTĚR, BARVA TMAVÉ HNĚDÁ
- VÝPLNĚ OTVORŮ - OKNA, DVEŘE A VRATA
DŘEVĚNÉ PROFILY, BARVA TMAVÉ HNĚDÁ
- STŘEŠNÍ KERAMICKÁ SKLÁDANÁ KRYTINA
BARVA TMAVÉ ČERVENÁ
- STŘEŠNÍ KRYTINA Z TRAPÉZOVÉHO PLECHU
POZINKOVANÝ PLECH, BARVA PŘÍRODNÍ ŠEDÁ
- ZÁBRADLÍ FRANCOUZSKÝCH OKEN
ČÍRÉ TVRZENÉ SKLO S BEZPEČNOSTNÍ FOLIÍ
- KLEMPÍŘSKÉ VÝROBKY
POZINKOVANÝ PLECH, BARVA PŘÍRODNÍ ŠEDÁ
- ZÁMEČNICKÉ VÝROBKY
POZINKOVANÁ OCEL, BARVA PŘÍRODNÍ ŠEDÁ

POHLED SEVEROZÁPADNÍ



±0.000 = PODLAHA 1.NP - PŘÍZEMÍ

AKCE: STAVEBNÍ ÚPRAVY OBJEKTŮ V AREÁLU VODNÍHO DÍLA Dolní Beřkovic ulice Dolní hájek, obec Dolní Beřkovic, k.ú. Dolní Beřkovic parc.č. 183/3, 183/4			
INVESTOR: POVODÍ LABE, státní podnik Víta Nejedlého 951/8, Slezské Předměstí, 500 03 Hradec Králové			
ZODPOVĚDNÝ PROJEKTANT: LFplan s.r.o. - Ing. LUKÁŠ FIDLER Libušina 897, 413 01 Roudnice nad Labem mail: lukasfidler@seznam.cz, tel.: 725 516 769		PARÉ Č.:	
PROJEKTANT ČÁSTI: Ing.arch. ZDENĚK BARAN Tovární 1265/8, 170 00 PRAHA 7 - Holešovice mail: zdenek.baran@email.cz, tel.: 776 732 498		DATUM: 08 - 2024	
STUPEŇ PD: DOKUMENTACE PRO PROVÁDĚNÍ STAVBY		MĚŘITKO: 1:75	
ČÁST: D.1.1. ARCHITEKTONICKO-STAVEBNÍ ŘEŠENÍ		VÝKRES Č.: SO-01 D.1.1.b.08	
VÝKRES: NAVRHOVANÉ ÚPRAVY POHLEDY			